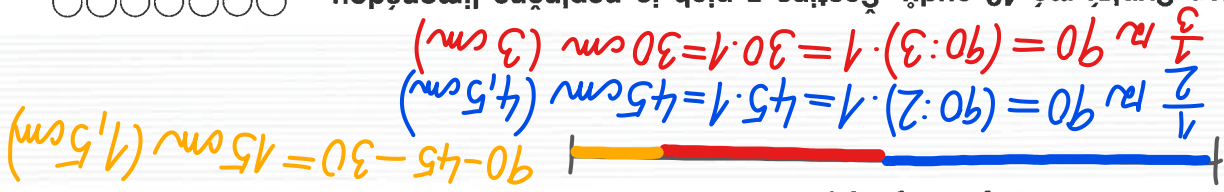


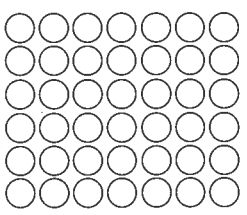
1.

Týc měří 90 cm, polovina je natřena modře, třetina červeně a zbytek je žlutý. Vypočítej délky části a barevnou týc narysuj (1 cm v sešitě znamená 10 cm ve skutečnosti).



2.

Pan Sypky má 42 sudů. Šestina z nich je naplněna limonádou, třetina z nich je naplněna vínem a polovina je prázdná. Vypočítej, kolik je kterých sudů a zakresli do obrázku žluté sudy s limonádou, zelené sudy s vínem a modře prázdné sudy.



3.



V městské knihovně je právě vypůjčeno 2 500 detektivek, což je $\frac{1}{7}$ ze všech detektivek. Kolik detektivek mají v knihovně?

$$\begin{array}{r} 2500 \\ \frac{1}{7} \\ \hline 17500 \end{array}$$

17 knihovně mají 17 500 detektivek.

4.

Do velkého sudu se vejde 99 l vody. Kolik litrů vody se vejde do středního sudu, pokud tam můžeme nalít jen $\frac{3}{2}$ objemu velkého sudu? Kolik malých sudů je potřeba k přelití veškeré vody ze středního sudu, pokud objem malého sudu je jen 6 litrů?

M/S

5.

Dvě dospělé kamarádky si povídají. Eva říká, že za $\frac{5}{1}$ ušetřených peněz si může každé koupit dárky v hodnotě 999 Kč. Jana říká, že za $\frac{6}{1}$ ušetřených peněz může každý měsíc koupit lístky do kina za celkem 600 Kč. Kolik peněz měsíčně ušetří každá z nich?



$$\begin{array}{r} 999 \\ \frac{5}{1} \\ \hline 4995 \text{ Kč} \end{array}$$

$$\begin{array}{r} 600 \\ \frac{6}{1} \\ \hline 3600 \text{ Kč} \end{array}$$

6.

Vybraná papírnictví ve Středočeském kraji za 1 měsíc prodala 17 000 ks velkých sešitů, 22 520 ks malých sešitů a 9 960 ks balíků papíru do kopírek. Kolik kusů velkých sešitů, malých sešitů a balíků prodali za 3 týdny, což jsou $\frac{4}{3}$ měsíce, jestliže jejich denní prodej byl stále stejný?

$$\begin{array}{l} \text{velké sešity: } \frac{17}{3} \text{ k} 17000 = (17000 : 3) \cdot 4 = 22733,33 \\ \text{malé sešity: } \frac{22}{3} \text{ k} 22520 = (22520 : 3) \cdot 4 = 30026,67 \\ \text{balíky: } \frac{4}{3} \text{ k} 9960 = (9960 : 3) \cdot 4 = 13280 \end{array}$$