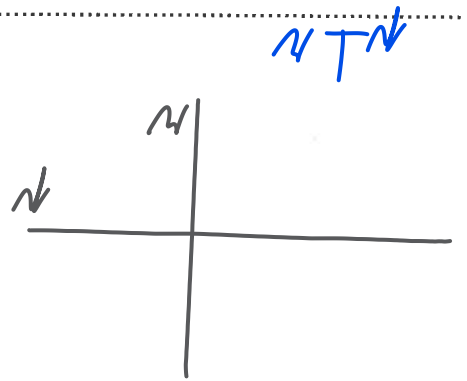


Rýsování kolmic

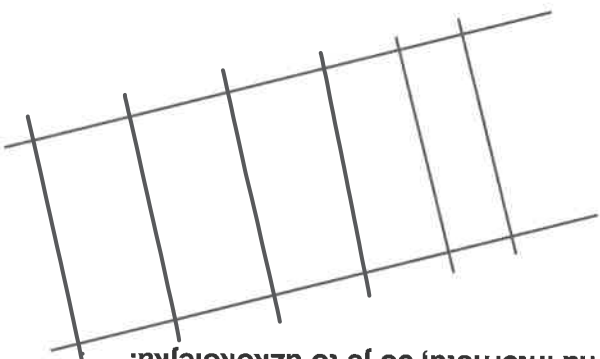
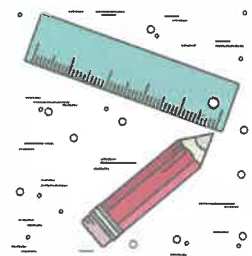
1. Narýsuj přímku b tak, aby byla kolmá k přímce a .



2. Narýsuj dvě libovolné přímky p a r , které jsou k sobě kolmé. Zapiš.

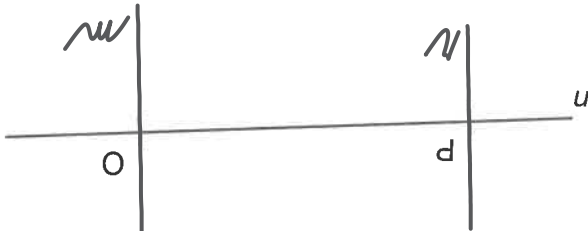


3. Rýsuj kolmice a sestav alespoň 5 prázeců k připraveným kolejničkám. Vyhledej na internetu, co je to úzkokolejka.



Kolmice procházející daným bodem

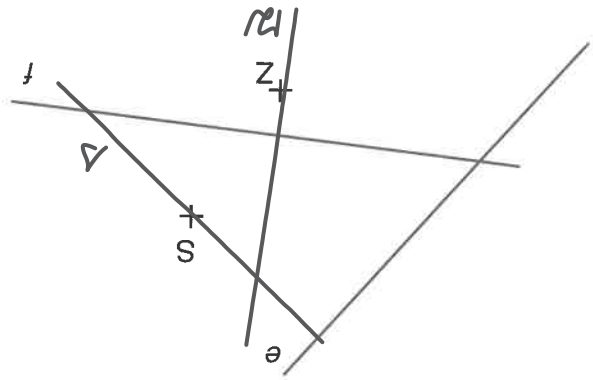
1. Narýsuj přímku m tak, aby byla kolmá k přímce n a procházela bodem O . Další kolmici ved bodem P a takto vzniklou přímku pojmenuj r .



2. Rýsuj jeden narýsovaný útvár pojmenuj a vybarvi.

a) Narýsuj přímku s kolmou k přímce e procházející bodem S .

b) Narýsuj přímku z kolmou k f procházející bodem Z .



3. Narýsuj libovolnou přímku p . Sestroj bod A , který na přímce p leží, a bod E , který na přímce p neleží.

a) Ved kolmici a k přímce p procházející bodem A .

b) Ved kolmici e k přímce p procházející bodem E .

