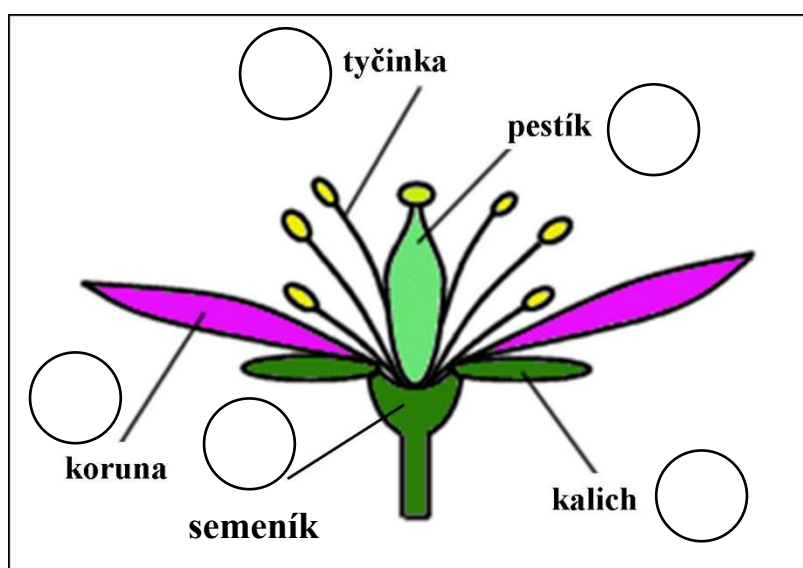
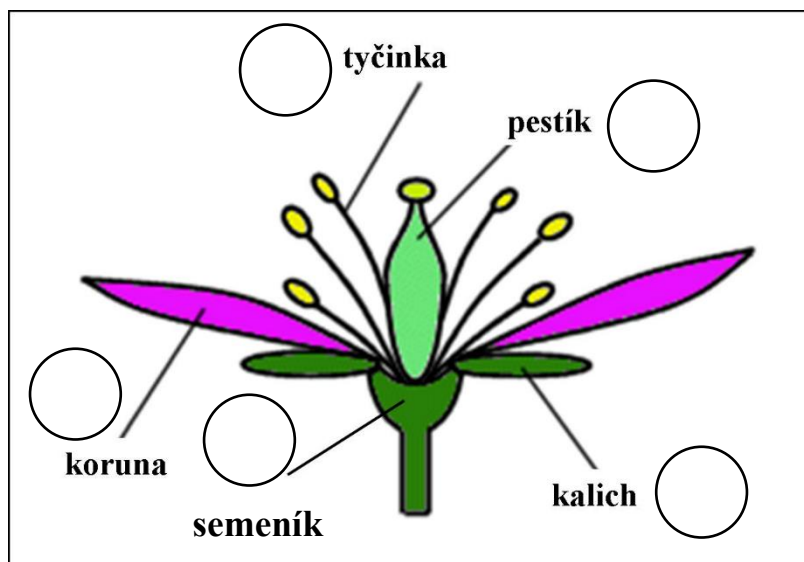


- ① Chrání vnitřní části květu. Vůní a barvou láká opylovače.
- ② Nachází se zde semeno či semena.
- ③ Samčí část květu. Tvoří se na nich pyl.
- ④ Vnější obal květu. Většinou zelený.
- ⑤ Samičí část květu. Vytvoří se z něj plod.



- ① Chrání vnitřní části květu. Vůní a barvou láká opylovače.
- ② Nachází se zde semeno či semena.
- ③ Samčí část květu. Tvoří se na nich pyl.
- ④ Vnější obal květu. Většinou zelený.
- ⑤ Samičí část květu. Vytvoří se z něj plod.



- ① Chrání vnitřní části květu. Vůní a barvou láká opylovače.
- ② Nachází se zde semeno či semena.
- ③ Samčí část květu. Tvoří se na nich pyl.
- ④ Vnější obal květu. Většinou zelený.
- ⑤ Samičí část květu. Vytvoří se z něj plod.