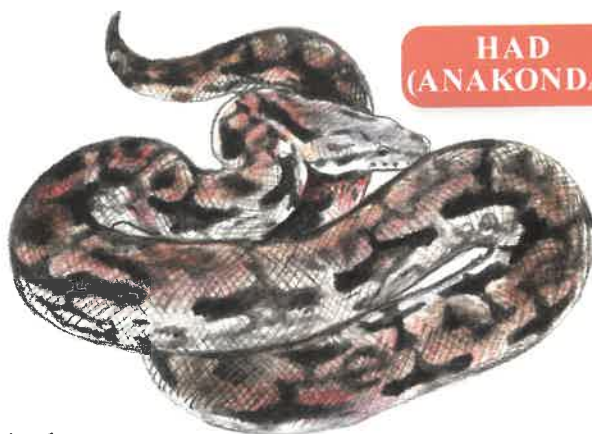


Plazi patří mezi **obratlovce**. Základem jejich kostry je páteř složená z obratlů. Jejich tělo je pokryto **suchou zrohovatělou kůží se šupinami**. Želvy mají krunýř. **Hadi** nemají vyvinuty končetiny. **Ještěrky, želvy a krokodýli** mají vyvinuté přední i zadní končetiny.

### Stavba těla hada:

- hlava
- krk
- protáhlý trup
- ocas



**HAD  
(ANAKONDA)**

- 1 Popiš hada. Části jeho těla ukazuj na obrázku.

Kteří živočichové patří mezi plazy:

### HADI

Loví hmyz, malé ptáky a drobné savce. Samice kladou vejce v kožovitých obalech. O vejce již dále nepečují.

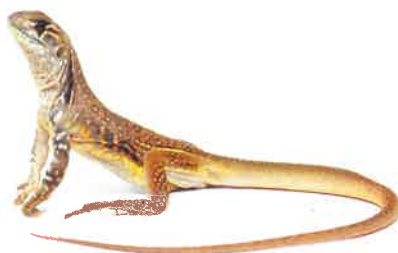


### ŽELVA



### JEŠTĚRKY

Živí se hlavně hmyzem. Mají rády teplá a suchá místa. V ohrožení dokážou oddělit ocas od těla. Odlomená část jim doroste.



### KROKODÝL



Hadi žijící u nás:

### ZMIJE OBECNÁ



**JEDOVATÁ!**



### UŽOVKA OBOJKOVÁ



- 2 Porovnej zmijsku a užovku. Čím se od sebe liší?

### Víš, že...

Slepýš není had, ale beznohá ještěrka. Žije v lesích. Živí se slimáky, pavouky a hmyzem. Je to silně ohrožený chráněný druh.



**SLEPÝŠ**



**OHROŽENÝ DRUH !**